

## EXECUCIÓ DE FRANGES PERIMETRALS DE PROTECCIÓ ENFRONT INCENDIS ALS BARRIS DE CAN RIAL I MAS D'EN GALL

### ANTECEDENTS

El barris de Can Rial i Mas d'en Gall són barris d'Esparreguera que es troben envoltats per zones forestals. Des de fa anys que no s'apliquen les franges de protecció enfront els incendis que haurien de garantir com a mínim a una distància de 25 metres lliure de vegetació (amb molt pocs arbres i un sotabosc esclarissat) entre les cases i l'entorn forestal.

Segons la normativa vigent (LLEI 5/2003, de 22 de abril, de mesures de prevenció d'incendis forestals en urbanitzacions sense continuïtat immediata amb la trama urbana i la LLEI 2/2014, de 27 de gener, de mesures fiscals, administratives, financeres i del sector públic (Article 179)) es competència de l'Ajuntament mantenir **una franja de protecció de com a mínim 25 metres** tant si es troba en terreny públic com privat i en té l'absoluta potestat.

Es coneix de l'existència d'un Pla de Prevenció d'Incendis pel municipi d'Esparreguera redactat el qual a dia d'avui no s'han aplicat ja que no s'ha tingut en compte en els pressuposts municipals anteriors.

### PROPOSTA

**Es proposa la realització de la franja de protecció de com a mínim 25 metres enfront els incendis per als barris de Can Rial i Mas d'en Gall** tal i com marca la normativa establerta en les anteriorment esmentades lleis de protecció d'incendis. Tanmateix **es proposa contemplar la possibilitat de zones amb major distància de 25 metres d'espai de franja segons el criteri tècnic del Pla de Prevenció d'incendis.**

En la Figura 1 en color groc s'ha fet una estima de les zones d'actuació proposades descartant aquelles zones del perímetre sense vegetació. **L'àrea aproximada d'actuació tenint en compte només 25 metres s'ha calculat en unes 22.29 ha aproximadament.**

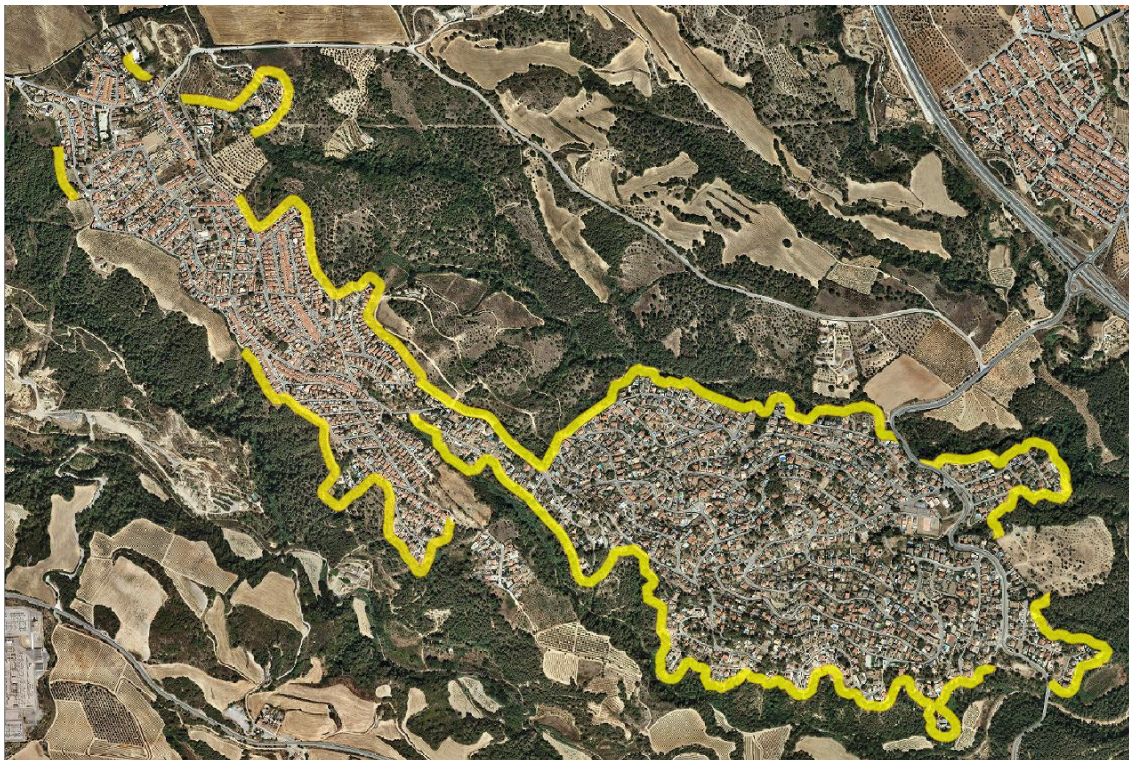


Figura 1. En groc zona perimetral de 25 metres d'amplada al voltant dels nuclis de Can Rial i Mas d'en Gall

Prenent com a referència els costos de pressupostos de manteniment i execució de franges en altres municipis de Catalunya s'observa que el cost per hectàrea és aproximadament de 1.300€/ha (IVA inclòs) **el preu aproximat d'execució seria de 28.977€.**