

EL
PARC
DE L'**ESPORT**
ESPARREGUERA



**Un espai per la pràctica
i el foment de l'esport
i altres activitats físiques**



Origen de la idea

Els boscos de **Can Roca, Roques Blaves i Serra de Can Rubió** han esdevingut, els últims anys, el punt principal d'esbarjo físic i de contacte amb la natura d'Esparreguera.

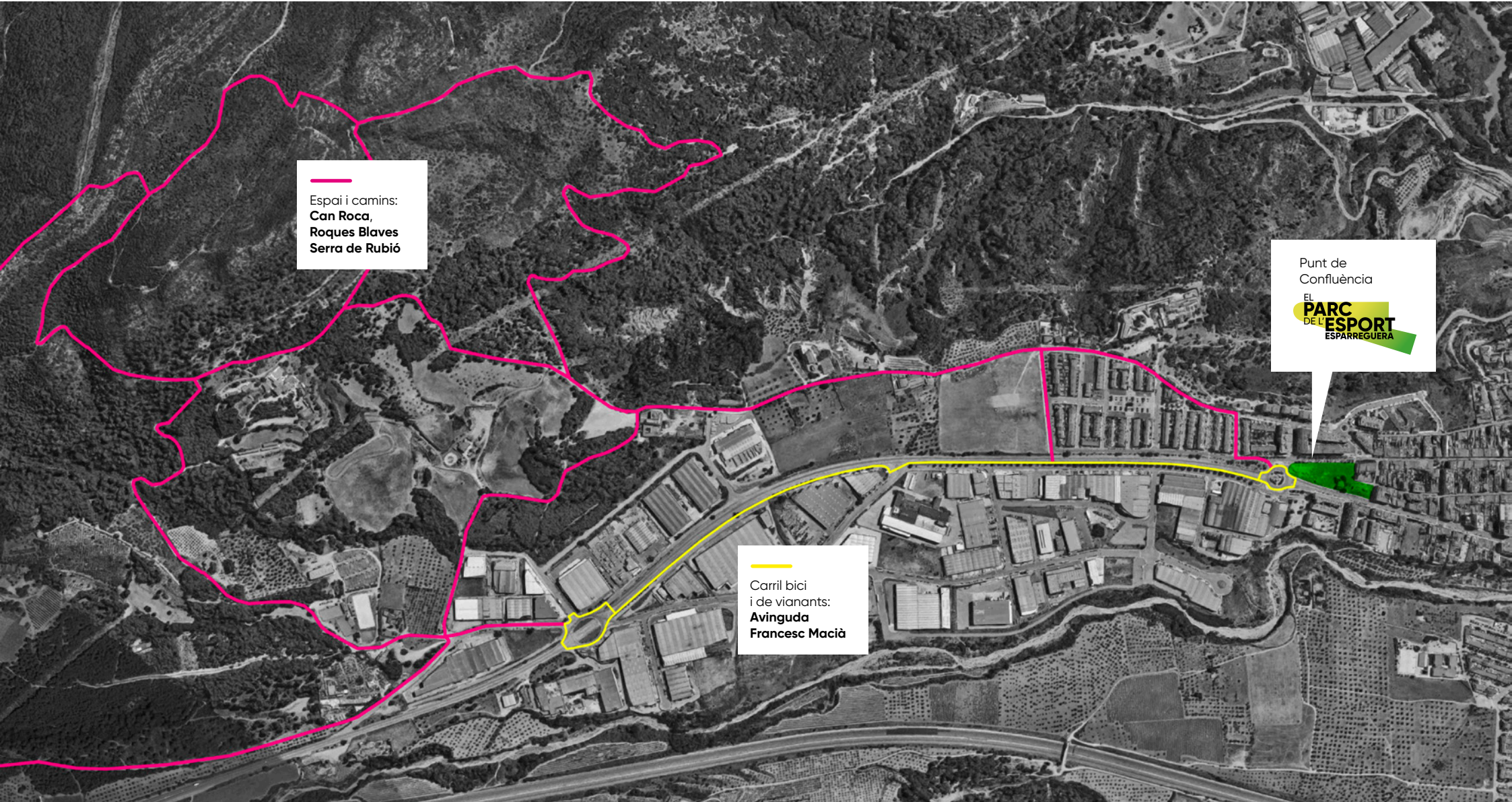
Cada dia un gran nombre d'aficionats a passejar, córrer, anar amb bicicleta o simplement passar una estona a l'aire lliure s'hi acosten a satisfer les seves ganes d'esbarjo. Això ha estat fomentat, en gran part, per la consolidació del projecte de conservació de l'espai de Roques Blaves, que ha fet més atractiu i accessible un entorn que ja era conegut pels aficionats a l'esport, però que ara és més amable per a tots els públics.

El **carril bici i de vianants de l'Avinguda Francesc Macià** que ressegueix el Polígon industrial de Can Comelles, ha fomentat encara més aquest acostament. Cada dia i, sobretot el cap de setmana o entre setmana durant els mesos de primavera i estiu, aquesta via està sempre ocupada de gent que passeja, corre, va amb bicicleta, etc. de totes les edats i que fan servir d'acostament (o no sempre) a **Can Roca, Roques Blaves i Serra de Can Rubió**.

Així doncs tenim una bona pila de persones que cada dia s'acosten a la part més alta del terme municipal per dues vies: el camí de Can Comelles i l'Avinguda Francesc Macià. Tots aquests camins conflueixen en un punt que és l'inici del Carrer Bruc. És en aquest lloc on s'hi troben persones (famílies i grups) de totes les edats, interessos i condició física que tenen una cosa en comú: ganes de fer exercici dins les seves possibilitats i interessos.

En aquesta confluència hi ha actualment un solar (segurament de propietat privada i que es podria adquirir per mitjà d'una permuta) que podria ser un espai d'inici, arribada, repòs o d'activitats complementàries per tot aquest col·lectiu a la vegada que un espai d'interès en si mateix.

És cert que ja existeix un espai amb aquest potencial a Esparreguera, el Parc de la Vila, però **El Parc de l'Esport té l'avantatge que seria un espai que ja té un interès objectiu constatat al poble i que, en qualsevol cas, cobriria Esparreguera de possibilitat d'activitat física pels seus dos extrems, la part alta i la part baixa.**



—
Espai i camins:
Can Roca,
Roques Blaves
Serra de Rubió

—
Carril bici
i de vianants:
Avinguda
Francesc Macià

Punt de
Confluència
EL
PARC
DE L'**ESPORT**
ESPARREGUERA



Objectius

1.

Consolidar per sempre i blindar per al futur un espai obert d'activitats físiques que a Esparreguera no existeix degut a la seva morfologia allargada i estreta i la pressió immobiliària que sempre ha passat per davant de crear un entorn amable per l'ús de l'espai comú.

2.

Ser un **espai de trobada** per diferents tipus de públic, interessos i edats **que fomenti la comunicació, el coneixement i l'estima d'aquest**. Descobrir-se els uns als altres.

3.

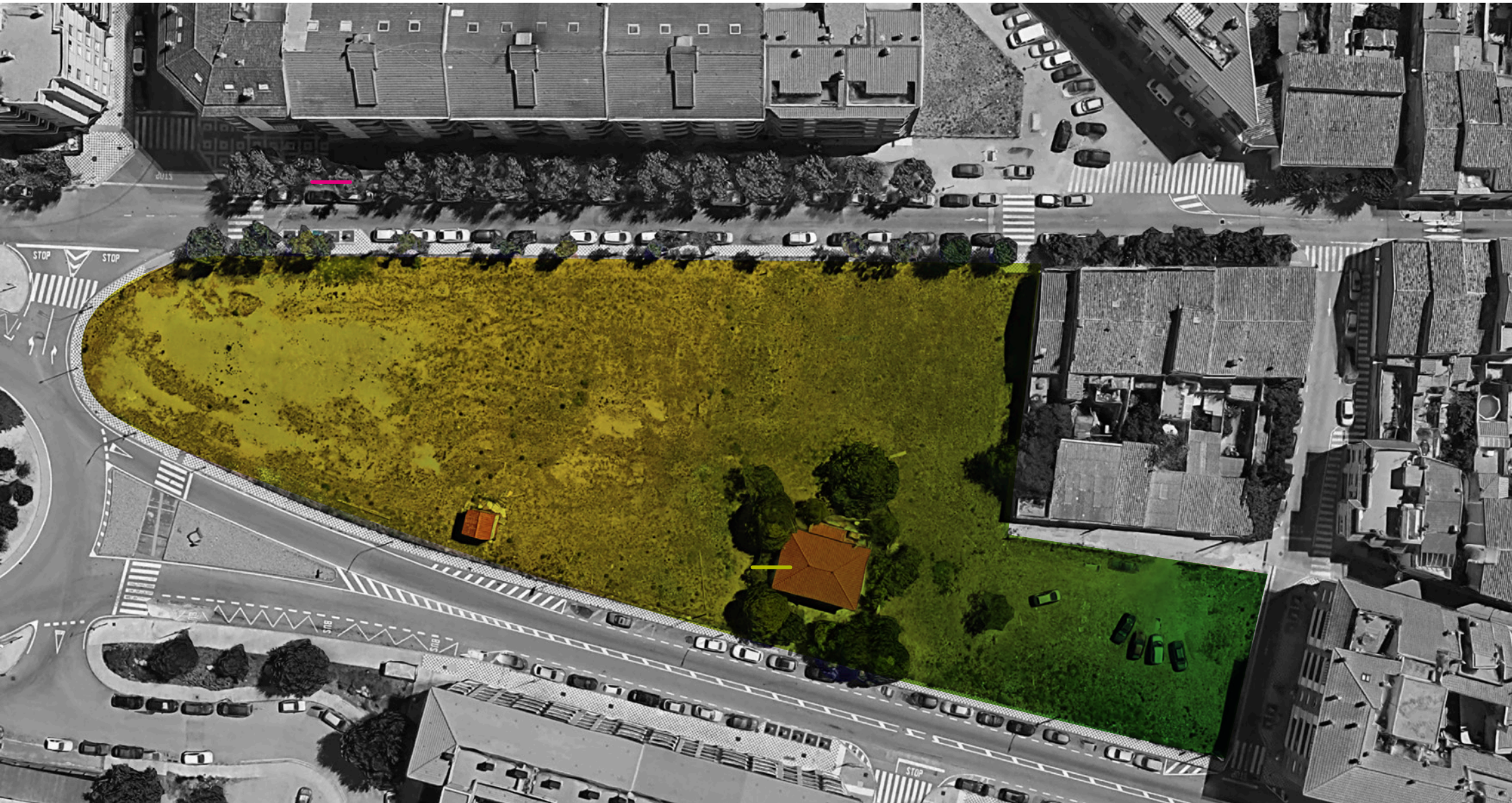
Crear un espai obert i modulable pel present i de cara al futur per a diferents acitivitats.

4.

Crear un portal d'entrada al poble estèticament més atractiu.

5.

Fomentar l'economia i les xarxes locals fent partíceps a entitats i empreses que tenen en l'activitat física el seu eix principal, obrint-los espais on poder oferir els seus serveis pels clients/socis que ja tenen.



Zona de sortida, arribada i trobada

- Espais inclusius que fomentin la comunicació, la conversa i la contemplació de les activitats.
- Zona on poder recuperar-se de l'exercici fet o preparar-se per començar: barres d'estiraments, fitness, escalfament, etc.
- Parc infantil natural: moltes famílies van amb els seus fills i seria un excel·lent final poder reposar i que la canalla segueixi jugant ara al parc.
- Una font per hidratar-se i algunes taules per poder fer pícnic, berenar, etc.



Esplanada polivalent

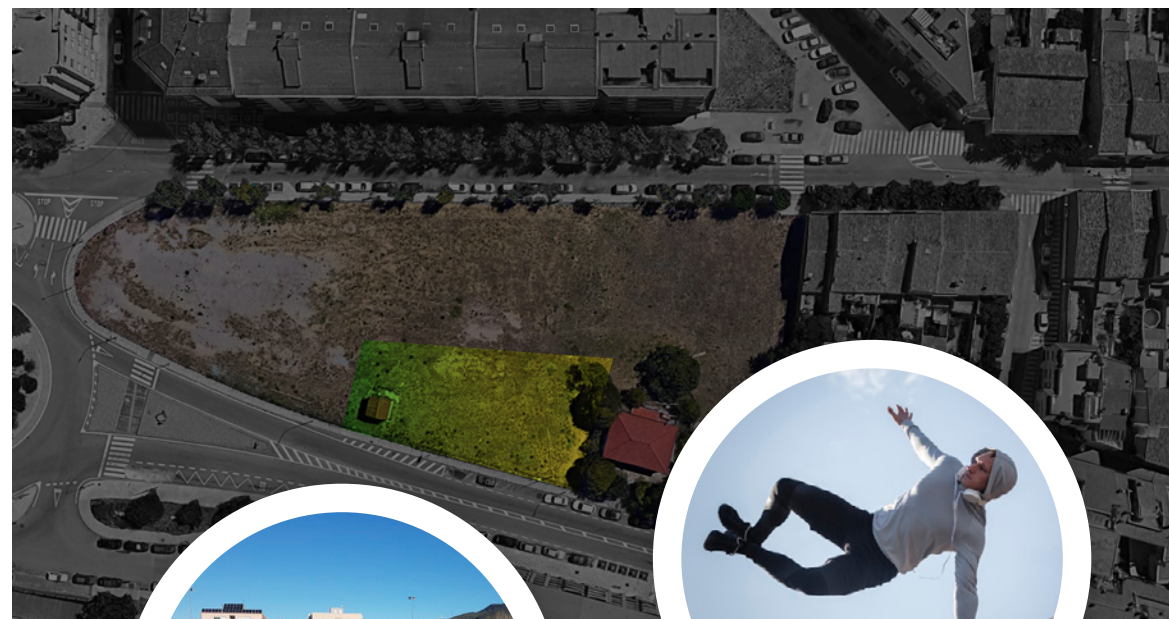
Un espai obert de gespa i adequat amb zones d'ombra i de sol per poder fer activitats tant a l'estiu com a l'hivern per a activitats com ara:

- Ioga o Tai Chi Chuan
- Exercicis tipus Pilates o similars
- Pràctica d'arts marcial o d'altres rutines o activitats de grups similars
- Mínim aïllament vegetal per esmorteïr els sorolls del trànsit o altres activitats del parc i fer-lo visualment atractiu i acollidor



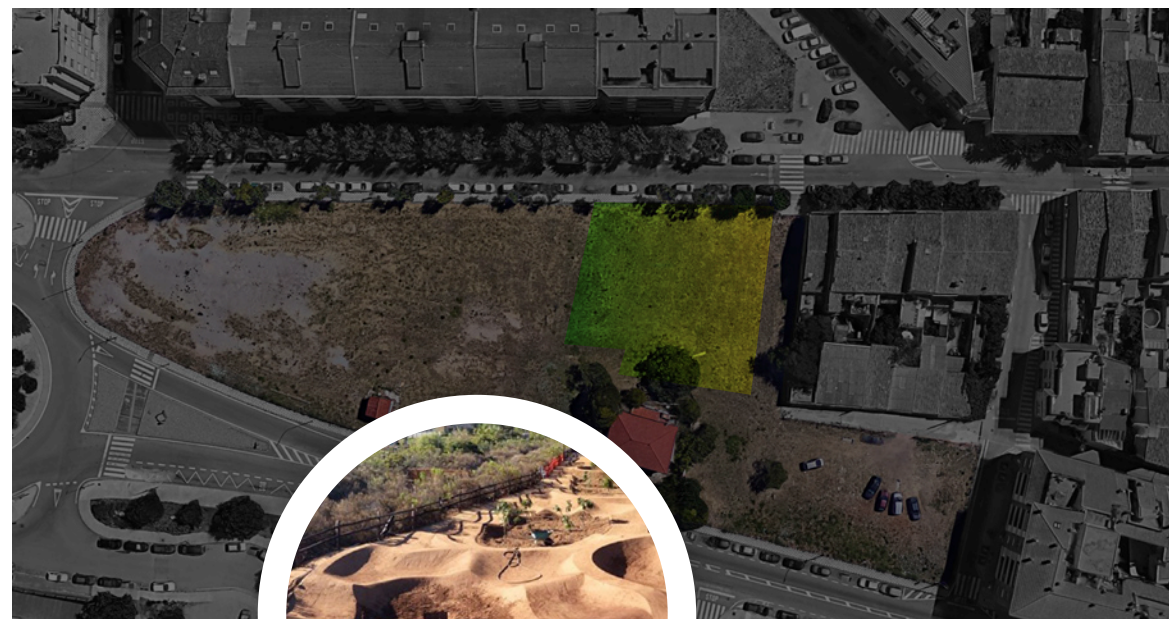
Bike Trial Park

Un esport en auge i de gran acceptació que pot compartir estructures i activitat amb un altre esport urbà com és el Parkour.



BMX Pump Track

Un circuit de terra que pot ser permanent o fàcilment modificable en el futur.



Boulder d'Escalada

Aprofitant la paret de les vivendes creant un espai apte per aquest esport i, a la vegada, millorant-ne l'estètica.



Skate/Scooter/Roller Park

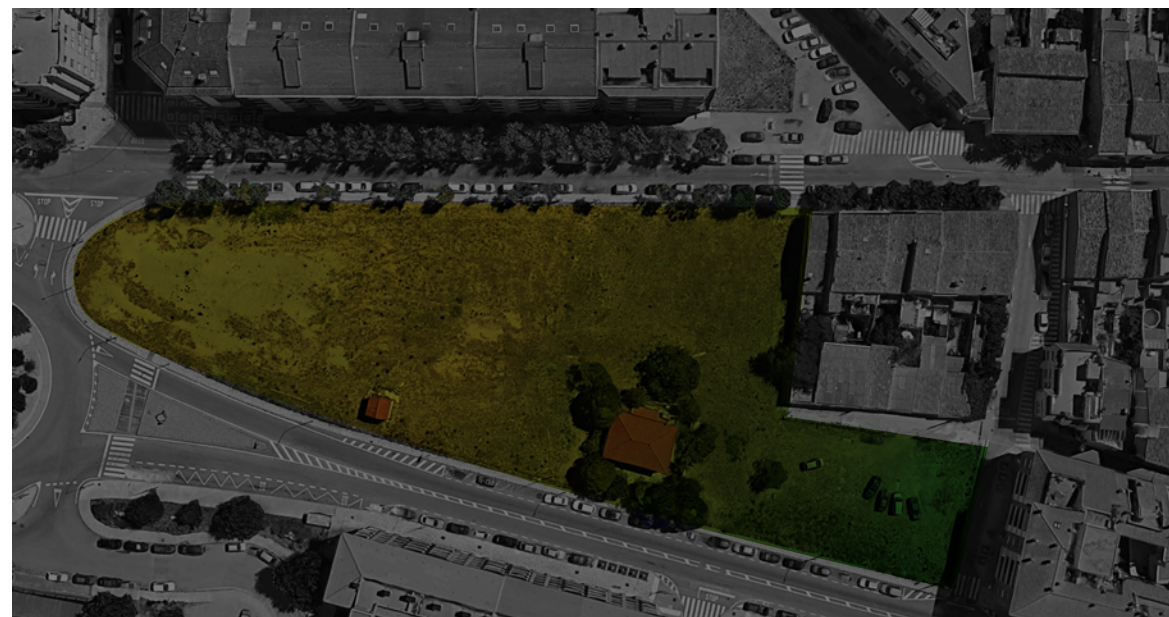
Un espai permanent i resistent per poder
practicar aquests esports





Tancament de l'espai

Cal prevenir i limitar en horaris per prevenir dues coses; el soroll molest pels veïns i el vandalisme a les hores nocturnes.



Possibilitats de creixement

Un dels objectius, com ja he dit, d'aquest parc de l'Esport és fomentar l'economia local i la promoció d'ofertes esportives o d'activitats ja existents al poble o possibilitar-ne l'aparició de noves (clubs d'skate, biketrial, BMX, etc.). Així doncs, a més a més de crear espais públics que aquestes empreses/entitats puguin fer-ne ús, seria interessant anar implementant amb el temps una app on es podrien proposar activitats a fer al Parc de l'Esport i espais naturals adjacents. Aquestes entitats/empreses serien les que s'encarregarien de la creació d'aquests continguts a canvi del benefici de donar a conèixer la seva activitat, fomentar-ne la seva afició i, aconseguint noves adhesions als seus centres cercant atenció més avançada a aquells que s'hi hagin aficionat. A Esparreguera existeixen moltes entitats esportives, centres d'activitats alternatives (ioga, tai chi chuan, arts marcial, etc.) que potser tenen dificultats a donar a conèixer la seva existència al fer-se aquestes activitats en edificis tancats. L'app contindria:

- Rutines a fer dins de les instal·lacions proposades
- Rutines combinades amb l'ús del carril de vianants/bici i l'espai de Can Roca, Roques Blaves i Serra de Can Rubió
- Videos de rutines per a assolir noves habilitats tècniques
- Aparador publicitari d'aquestes entitats/empreses que hi col·laborin





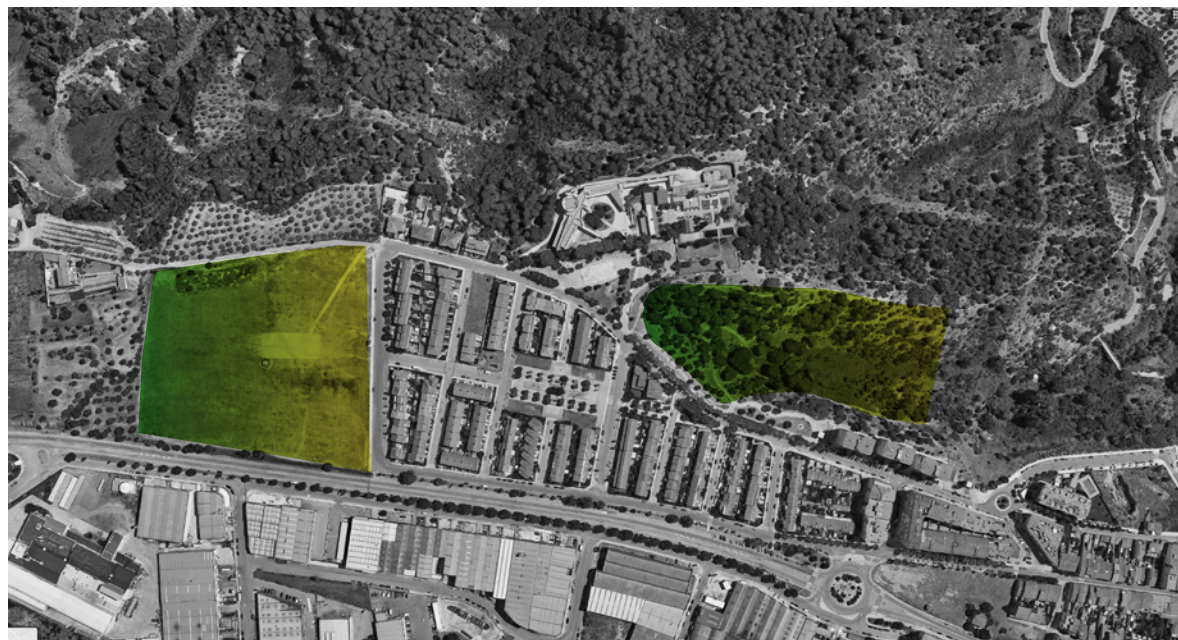
Beneficis afegits

Un espai d'aquestes dimensions, situació i possibilitats, oferiria múltiples oportunitats d'actes públics com ara festivals, exhibicions, competicions, etc. que ara mateix no hi són

Resol un dèficit (sobretot en els anomenats esports extrems o urbans) que s'arrossega de sempre a Esparreguera i que, de sobte, podria ser un lloc referent d'aquests.

Espais Alternatius

L'ubicació de l'espai proposat és l'ideal, però altres espais podrien cobrir la totalitat o part de la proposta. Espais que també queden en la zona de circulació de les persones que baixen de Can Roca, Roques Blaves i Serra de Can Rubió. Aquests espais són els marcats en la imatge per satèl·lit, però podrien ser en qualsevol lloc que cobris la part alta del poble:





Cost aproximat

Zona de sortida, arribada i trobada

15.000€

Esplanada Polivalent

5.000€

BikeTrial Park

15.000€

BMX Pump Track

10.000€

Escalada

15.000€

Skate/Scooter/Roller Park

30.000€

Tancament

10.000€

Total:
100.000€

EL
PARC
DE L'**ESPORT**
ESPARREGUERA

The logo consists of a horizontal bar with a color gradient from light yellow on the left to green on the right. The bar has rounded ends on the left and a sharp, angled cut on the right. The text is overlaid on this bar in a bold, black, sans-serif font. The words are stacked vertically: 'EL' at the top, 'PARC' in the largest font size, 'DE L'' in a smaller font size, 'ESPORT' in the largest font size, and 'ESPARREGUERA' at the bottom.