



Agenda Urbana d'Esparreguera

Resultats dels
projectes
estratègics

Comissionat
de Barris
Sessió nº 2
24/11/2022

2022-2030

Agenda Urbana
d'Esparreguera
model de governança
i projectes pilots



PROJECTES
ESTRATÈGICS



Projectes estratègics

Es mostra en aquest document la devolució del taller realitzat el 24 de novembre per a el codisseny dels projectes estratègics de l'Agenda Urbana d'Esparreguera i la segona sessió del Comissionat de barris, dins del model de governança del procés.

Comissionat de barris

Presentat per la tinenta d'Alcaldia Maria Mas, amb 15 assistents, un 80% d'homes enfront d'un 20% de dones, 3 persones per iniciativa particular de diferents barris i comerços d'Esparreguera i la resta en representació de les 10 associacions i agrupacions que van acudir a la trobada:

- La Passió d'Esparreguera
- AAVV Francesc Macià
- AAVV Can Rial
- Petjades de Colors
- Partit Socialista de Catalunya
- Joventuts d'Esquerra Republicana
- Esparreguera 2031
- Circulo Podem-Podemos Esparreguera
- Els Tilers
- Fòrum 22

L'objectiu principal de la sessió és validar els objectius estratègics del municipi localitzats a través del diagnòstic participat i la co creació de projectes que puguin donar resposta a les realitats d'Esparreguera. Per a això s'agafen de punt de partida els temes principals tractats en la sessió anterior del Comissionat de Barris.

Devolució diagnòstic participatiu

Com dinàmica inicial es presenta la primera versió del diagnòstic de l'Agenda Urbana d'Esparreguera que engloba les aportacions parcials recollides durant l'anàlisi tècnica i participativa.

En forma d'exposició informal s'aporten uns panells organitzats entorn dels 10 Objectius Estratègics de l'Agenda Urbana estatal.



Co-creació de projectes estratègics

La dinàmica consisteix en, agafant com a base les idees i temes tractats en l'anterior Comissionat, reflexionar sobre solucions per a una Esparreguera més inclusiva i sostenible.

Per a la dinàmica es formen quatre grups de tres o quatre persones als quals se'ls facilita un panell de treball que engloba les següents eines:

- Preguntes estratègiques al voltant de un tema (n'hi ha quatre temes)
- Temes tractats en l'anterior Comissionat referits a cadascú dels quatre temes
- Projectes o idees de projectes inicials localitzats al llarg del procés
- Bateria de bones pràctiques

Els panells aniran rotant per cada grup, de manera que el coneixement sobre cada tema s'afegeix a cada ronda sobre el que ha treballat el grup anterior. En la part final de la dinàmica, els grups hauran de prioritzar i seleccionar els projectes més importants dels enunciats per la resta de grups. Finalment, es genera debat entorn dels projectes i prioritització realitzada fins a aconseguir un consens.

Esparreguera cohesionada, amb identitat i on la gent pugui quedar-se a viure

Projectes prioritaris

- Creació d'una oficina d'habitatge que serveixi de catalitzador per a altres



- projectes plantejats (coordinació de masoveria urbana, xarxes de contacte joventut/gent gran, suport a la creació de cooperatives d'habitatge,...)
- Creació d'un parc d'habitatge d'emergència que pugui acollir a col·lectius vulnerables (víctimes de violència de gènere, persones amb baixos ingressos,...)
- Formació en tots els àmbits en matèria d'accessibilitat i inclusió

Projectes estratègics

Rehabilitació sostenible i accessible d'habitatge

- Donar bonificacions per a la rehabilitació del parc d'habitatge
- Bonificació a la rehabilitació d'habitatges amb criteris de sostenibilitat (energia renovable, plaques solars i eliminació de barreres arquitectòniques)
- Implantar plans de formació en temes d'accessibilitat i inclusió en tots els àmbits
- Implantar un programa de masoveria urbana



Augment del parc públic d'habitatge

- Implantar habitatges de suport a víctimes de violència
- Implantar un parc d'habitatge per a persones amb pocs recursos
- Augment del parc públic d'habitatge
- Encapçalar la negociació per a edificar habitatges tutelats per a persones en situació de diversitat funcional
- Premiar als propietaris que destinen el seu habitatge a habitatge social o que ho donen a la masoveria urbana

Millora de la gestió del parc d'habitatge

- Creació d'una oficina d'habitatge
- Liderar la creació d'una Xarxa d'habitatges d'Inclusió del Baix Llobregat que pugui intervenir en la compra d'habitatges mitjançant tanteig i retracte per part de l'administració
- Creació d'una xarxa que posi en contacte la gent gran amb la joventut per compartir habitatge i reduir els problemes de solitud

Models alternatius d'habitatge

- Prioritzar que l'Ajuntament adquireixi solars per donar-los en cessió d'ús
- Potenciació de l'habitatge cooperatiu



- Promoure el cohabitatge per la gent gran d'Esparreguera
- Atreure entitats rellevants (Sostre civíc, Dinàmo) que permeti generar teixit social al voltant de l'habitatge
- Assessorament i coordinació a grups impulsors de grups cooperatius
- Impulsar una cooperativa d'habitatge a la Colònia Sedó (similar al projecte de Can Fabra)

Esparreguera amb uns espais públics de qualitat, connectats i segurs

Projectes prioritaris

- Implementació, millora i connexió ciclopeatonal entre barris i altres municipis, així com aparcaments per a bicicletes
- Millora de la interconnexió en transport públic mitjançant l'augment de freqüència de l'autobús urbà i interurbà, la millora de la xarxa i la incorporació d'una nova línia llançadora a Martorell (no Igualadina)
- Creació d'aparcaments dissuasius per afavorir la mobilitat ciclopeatonal al centre urbà

Projectes estratègics

Mobilitat tova

- Fomentar la implantació de més carrils bici i zones de vianants
- Desenvolupament de projectes de mobilitat centrats en el futur (menys cotxes,...) com els de l'antiga N-II

Transport públic

- Implantació d'un autobús llançadora a

Martorell/Olesa

- Regular el transport urbà i interurbà
- Millorar la interconnexió en transport públic entre barris (autobús urbà més freqüència de pas, autobús interurbà millora dels horaris)

•

Mobilitat viària

- Realitzar un estudi sobre mobilitat per unificar els itineraris amb vehicle
- Negociar per al canvi del pas de la variant B-231
- Implantar aparcaments de pagament per generar rotació
- Creació d'un pàrquing a la zona d'Horettes
- Crear aparcaments dissuasius

Espais públics

- Realitzar un Pla director d'equipaments
- Augment d'espais de qualitat per a la joventut, especialment de Cal Trempat
- Rehabilitació i millora del manteniment dels equipaments municipals
- Fomentar i facilitar espais públics a tots els barris (comerços i serveis de necessitat)
- Activació dels edificis municipals tancats
- Millorar els equipaments esportius (pistes esportives de Can Rial encara que pel que sembla són privades)

Esparreguera fomenta un model socioeconòmic sostenible, resiliència i vinculat amb el territori

Projectes prioritaris

- Millora de la gestió forestal mitjançant la neteja dels boscos, protecció natural i creació de franges de protecció contra incendis
- Implantació de sistemes d'energia renovable impulsant les comunitats energètiques, donant subvencions a empresaris i particulars i transformant els sistemes energètics dels edificis públics
- Implantació de la recollida selectiva de residus

Projectes estratègics

Entorn natural i canvi climàtic

- Potenciar l'entorn natural
- Impulsar la gestió sostenible dels boscos amb programes de neteja i aprofitament (pellets)
- Impulsar un parc fluvial al Torrent Mal
- Implantar el projecte d'Escoles verdes (Generalitat de Catalunya) per a la formació de professors en matèria de sostenibilitat, campanyes,...
- Renaturalització dels viaris públics (projecte 500 arbres presentat als Pressupostos Participatius)
- Programes de neteja forestal dels espais de transició urbà/naturals
- Implantar mesures per fer autosuficients els edificis municipals (aigua, energia,...)
- Augmentar, millorar i connectar els camins naturals, especialment amb els que es crearan al llarg del riu Llobregat
- Impulsar l'economia circular orientada al entorn natural
- Prendre mesures per reduir el risc d'incendis



- Creació d'un nou espai per a l'ADF (Aeri)

Optimització de recursos

- Implantar la recollida selectiva de residus (objectiu 100% reciclable)
- Construir sanejament en els barris que no tenen
- Obrir una línia de finançament i suport municipal per a la creació de comunitats energètiques
- Afavorir la creació de comunitats energètiques en els polígons i zones industrials
- Impulsar la implantació d'energies renovables
- Crear o potenciar la creació d'una empresa que s'encarregui de gestionar la deixalla orgànica mitjançant el compostatge
- Implantar punts per al compostatge públic
- Campanyes per a la conscienciació entorn del reciclatge
- Potenciar la creació de sistemes que aprofiten l'energia hidràulica del riu Llobregat
- Crear una taula que tracti els temes rellevants de la xarxa d'aigües

- Crear una xarxa de camins a peu amb els municipis de l'entorn

Turisme sostenible

- Potenciar turísticament Roques Blaves, pujada al Montserrat, ermita del Puig i el balnerari de la Puda
- Explorar la possibilitat de crear espais per a càmping o alberg
- Potenciar el turisme cultural

Esparreguera orientada al futur, intel·ligent i governada per la ciutadania

Projectes prioritaris

- Garantir un espai que afavoreixi la coordinació i participació del teixit social, el qual pot estar associat a un programa de dinamització amb una persona referent que col·labori amb les entitats

Projectes estratègics

Garantia d'igualtat d'oportunitats

- Aprovar un POUM que garanteixi l'accessibilitat i inclusivitat de totes les persones
- Disposar de punts d'atenció administrativa en els barris perifèrics
- Formar a la joventut en temes d'economia i gestió personal dels diners

Teixit social

- Disposar d'un espai autogestionat per a la joventut
- Utilitzar alguns espais que queden buits per a la joventut
- Crear un espai de trobada per a les entitats socials que afavoreixi la coordinació



i participació del teixit social (hotel d'entitats)

- Crear un programa per a la dinamització municipal d'entitats que col·labori en la seva creació i impuls

Gestió municipal

- Legalitzar la situació urbanística d'instal·lacions municipals amb l'objectiu de poder sol·licitar ajudes (exemple local de la AAVV Ca Rial o parcel·les del CAP)
- Crear canals de comunicació amb altres administracions per a la gestió del patrimoni (exemple existeix un local de la Generalitat de Catalunya en el barri Font sense ús)
- Optimització del procés per instàncies

- Crear un codi ètic per a desenvolupar les accions municipals

- Impulsar l'anàlisi i avaluació de processos i personal municipal (gestió de projectes, gestió emocional del personal,...)

Participació

- Crear una bústia ciutadana sense procés d'instància
- Crear un reglament per a gestionar la participació ciutadana
- Garantir espais de participació presencials (tallers, oficines,...) per a pal·liar la bretxa digital
- Augmentar el pressupost destinat als Pressupostos participatius
- Augmentar l'escolta ciutadana per a realitzar els pressupostos municipals

Quadre resum de la sessió i idees destacades

	E1. Territori i paisatge	E2. Model urbà	E3. Canvi climàtic i recursos	E4. Mobilitat	E5. Cohesió social	E6. Economia urbana	E7. Habitatge	E8. Transformació digital	E9. Governança
Cohesió, identitat i habitatge									
Espais públics connectats									
Model sostenible i natural									
Governada per al ciutadà									
Idees destacades	1. Millorar la gestió forestal	1. Activació d'edificis municipals sense ús	1. Implantació de sistemes d'energia renovable (comunitats energètiques, subvencions,...)	1. Major connexió ciclopeatonal 2. Millora transport públic (autobús urbà i interurbà) 3. Aparcaments dissuasius	1. Formació matèria d'accessibilitat i inclusió		1. Creació d'una oficina d'habitatge (masoveria urbana, creació de coop. habitatge,...) 2. Parc d'habitatges d'emergència		1. Garantir un espai per al teixit social



Projecte pilot Antiga N-II

Pel que fa al Projecte pilot que es desenvoluparà al voltant de l'antiga N-II, s'aporta informació sobre el procés i les accions destacades al Comissionat de barris.

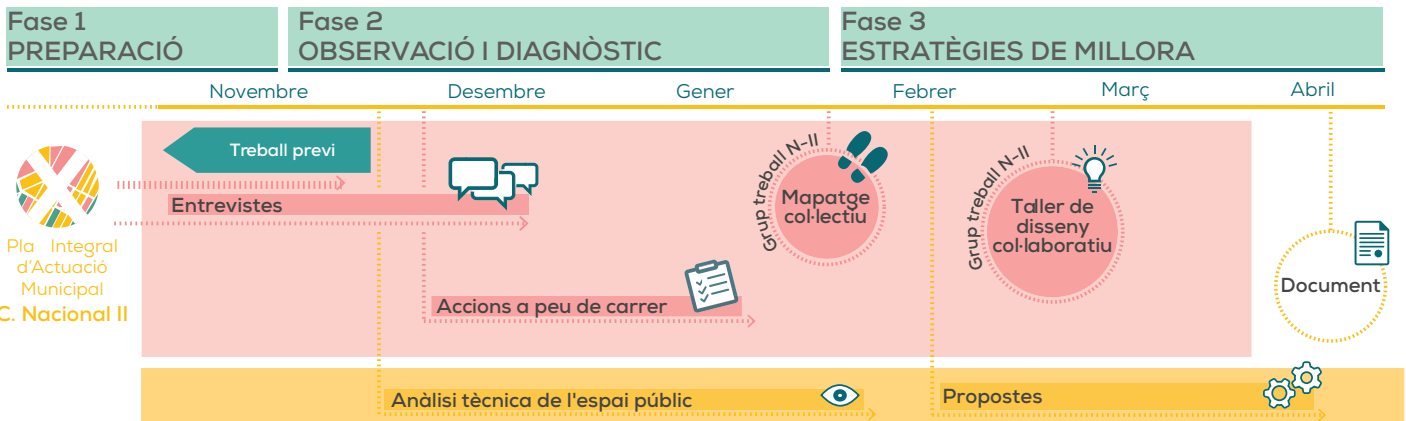
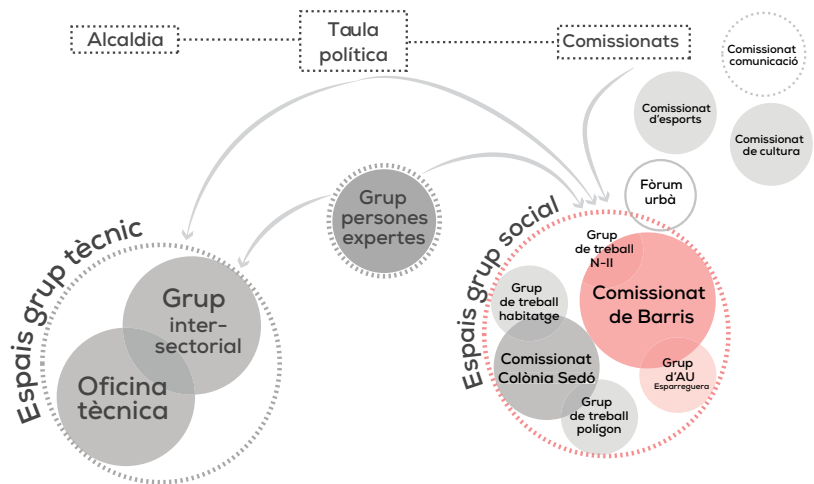
El procés durarà fins al mes d'abril del 2023 i la participació ciutadana es realitzarà especialment als dos tallers que es realitzaran al llarg de gener i febrer:

- El mapatge col·lectiu consisteix en un passeig de Jane, una eina d'anàlisi de l'espai públic que consisteix en un trajec-

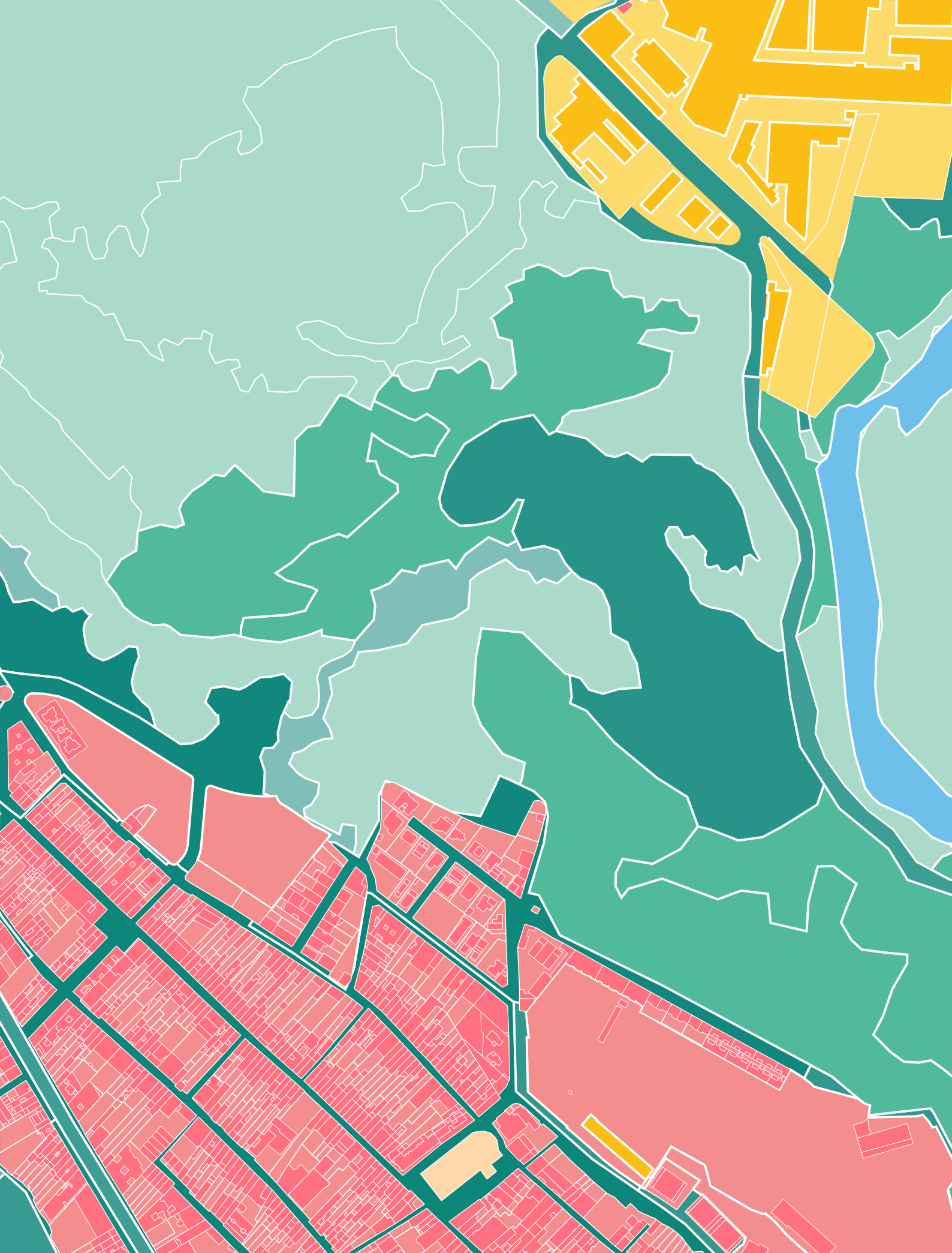
te que provoqui reflexions sobre l'entorn de l'antiga carretera. Aquesta acció es farà al voltant del mes de gener.

- El taller de disseny col·laboratiu on s'abordaran qüestions més concretes relacionades amb el disseny del Projecte pilot es desenvoluparà al març

A la sessió es comenta sobre la possible relació entre el Comissionat de barris i el grup de treball de l'antiga N-II, proposant-se la realització d'una acció específica que vinculi tots dos espais.



Pla Integral d'Actuació Municipal C. Nacional II



Redacció: