

## XARXA DE CAMINS SALUDABLES DES DE CAN RIAL

### ANTECEDENTS

La xarxa de camins senyalitzada present a Esparreguera es troba situada principalment en la zona nord del municipi d'Esparreguera. Alguns exemples són els camins de les zones de Can Comelles (Els Blaus), part de la Colònia Sedó cap a l'ermita del Puig, el riu Llobregat i la zona de L'Olana (La Plana). Hi ha planificada també un camí "ronda verda" a la zona del Castell en el Pla d'actuació municipal.

Ara bé, la zona més boscosa del municipi, situada al sector sud no conté cap camí senyalitzat per a fer a peu tot i tenir elements naturals destacables. **Aquesta proposta pretén incloure rutes per la zona sud d'Esparreguera que s'inicien des del nostre barri i el comuniquen amb els barris de Mas d'en Gall i La Plana/nucli urbà.** Les rutes proposades no són de nova creació sinó que són camins i corriols ja traçats pel territori. La proposta es centra en rutes dins del propi municipi d'Esparreguera ja que es requereix de les propostes admeses tot i que d'aquestes es podria arribar als nuclis d'Abrera i Collbató.

### PROPOSTA

Es proposa la senyalització vertical de les diverses rutes plantejades així com dels elements d'interès i l'arranjament de la zona del torrent del Salt i un tram de camí de la baixada de la riera de Pierola així com d'accions puntuals si es consideren de menester.

Les rutes es divideixen en una situada a la zona nord dels barris de Can Rial i Mas d'en Gall i unes rutes de la zona sud que recorren majoritàriament per rieres normalment amb molt poc cabal d'aigua però que temporalment poden ser no accessibles en episodis de pluja intensa.

En les figures 1 i 2 es mostren les rutes planejades de la zona nord de Can Rial mentre que les figures 3 i 4 mostren les rutes planejades de la zona sud de Can Rial.

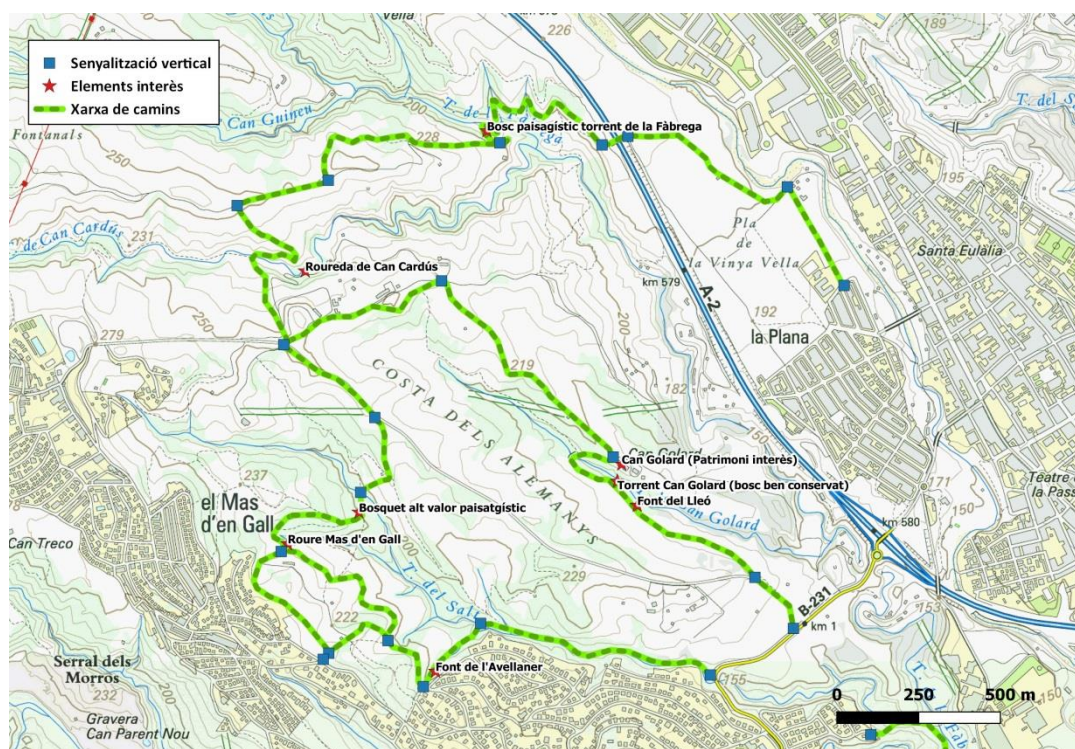


Figura 1. Distribució dels camins, zones de senyalització i elements d'interès de la zona nord de Can Rial





Figura 2. Distribució dels camins, zones de senyalització i elements d'interès de la zona nord de Can Rial sobre la fotografia aèria actual

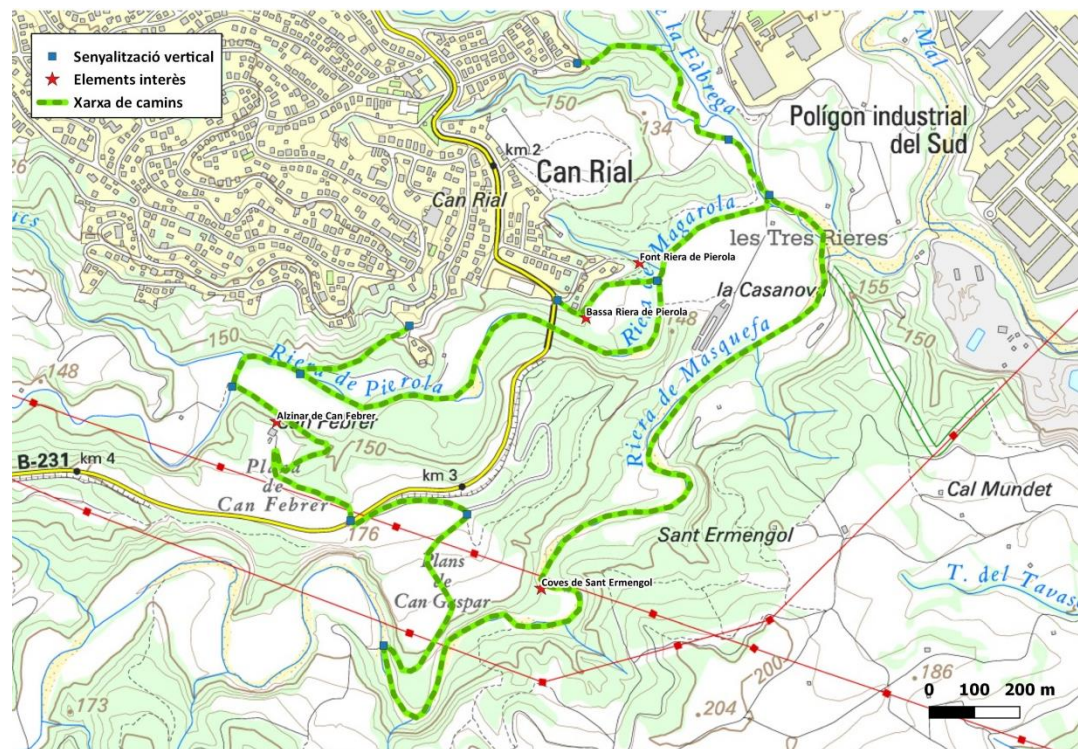


Figura 3. Distribució dels camins, zones de senyalització i elements d'interès de la zona sud de Can Rial sobre mapa topogràfic 1:50.000



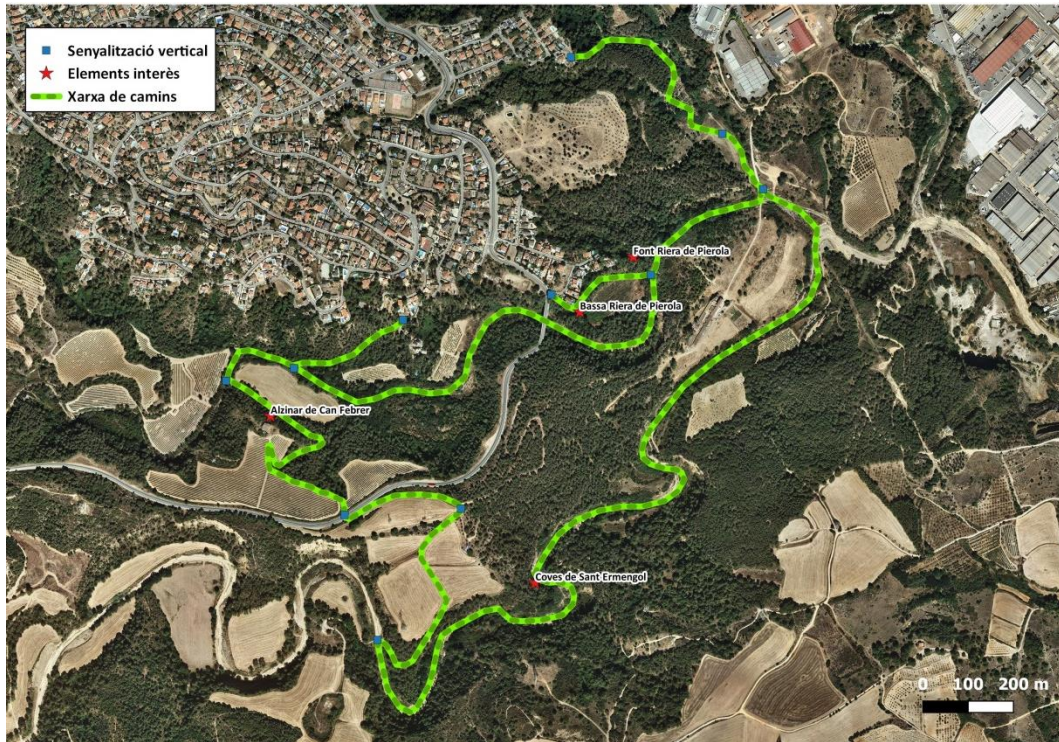


Figura 4. Distribució dels camins, zones de senyalització i elements d'interès de la zona sud de Can Rial sobre la fotografia aèria actual

El cost de senyalització de les rutes consta d'unes 32 senyals verticals i caldria fer manteniment de camins al torrent del Salt i un tram de la baixada de la riera de Pierola el qual s'estima en un valor inferior als 40.000 euros ja que el cost principal es trobaria en la senyalització que a molt estirar podria arribar als 15.000€ (contant 500€ per pal) i l'arranjament dels camins representa actuacions sense maquinària pesant.